



FORUM

Jeudi 18 novembre 2021 de 9 h à 17 h

OSEZ L'ENTREPRISE

S'installer en pépinière : bien démarrer son activité, accompagné, dans un espace partagé et mutualisé



Entrepreneurs,
venez trouver
des solutions
à toutes vos
questions

FORUM

OSEZ
L'ENTREPRISE

Judi
18 novembre
2021
de 9 h à 17 h

ATELIERS
CONFÉRENCES
RÉSEAU



Pourquoi se faire accompagner

est-il stratégique au démarrage de votre activité ?



80%
des entrepreneurs
accompagnés pérennisent
leur entreprise à 5 ans

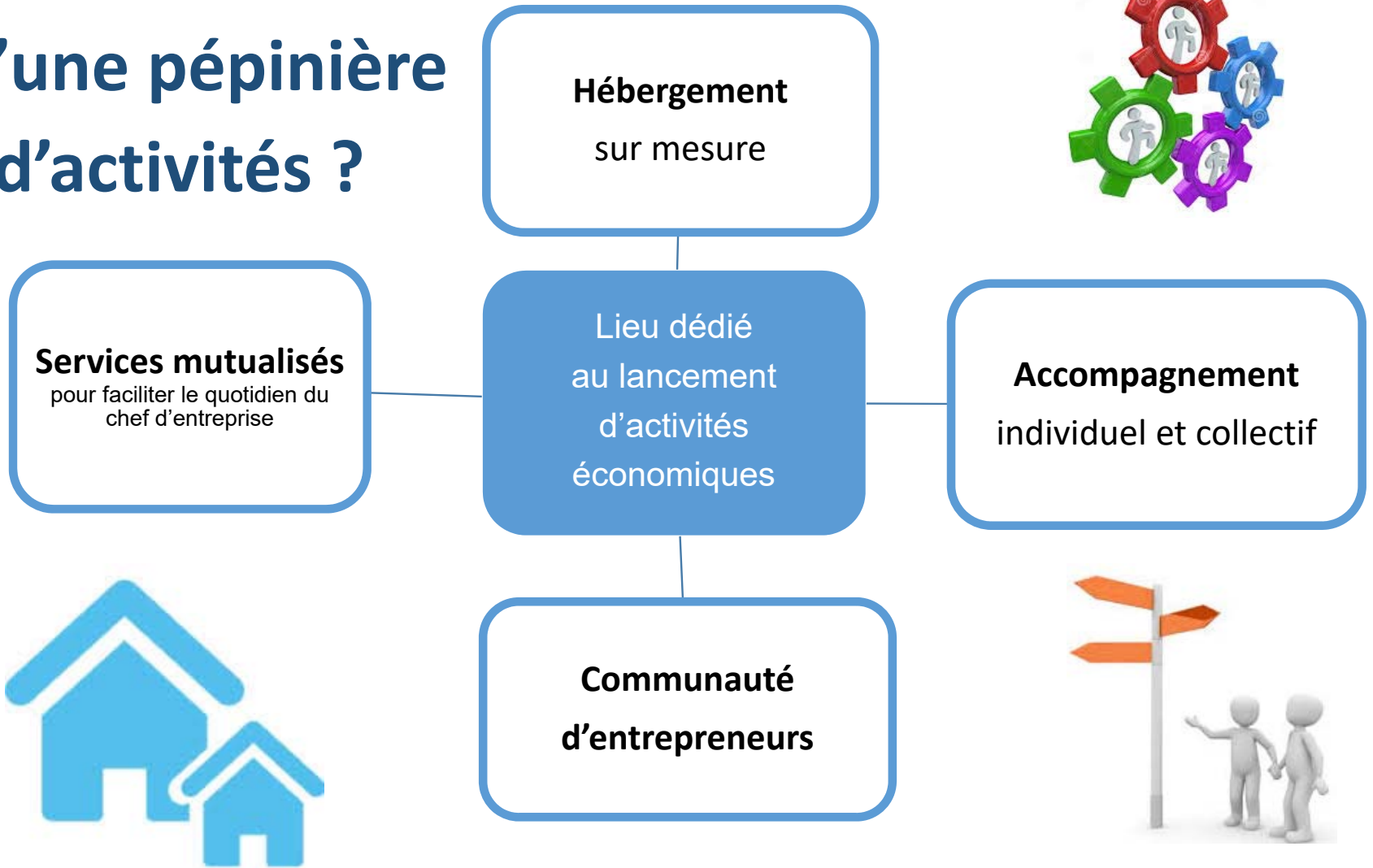
CONTRE

50%
sans accompagnement

* Chiffres nationaux



Qu'est-ce qu'une pépinière d'activités ?



Entrepreneurs,
venez trouver
des solutions
à toutes vos
questions

FORUM

OSEZ
L'ENTREPRISE

Judi
18 novembre
2021
de 9 h à 17 h

ATELIERS
CONFÉRENCES
RÉSEAU



Pépinières sur la métropole grenobloise



Le Tarmac (2 bâtiments M & G)

- Spécialité : Entreprises technologiques et/ou innovantes
- Typologie de locaux : 100% bureaux
- Localisation : inovallée à Meylan pour le Tarmac M / Montbonnot pour le Tarmac G

La Pousada

Réseau de pépinières

- Spécialité : Généraliste (services, commerce, artisanat)
- Typologie de locaux : Bureaux, ateliers, stockage, commerces
- Localisations : Grenoble, Echirolles, Fontaine...

Entrepreneurs,
venez trouver
des solutions
à toutes vos
questions

FORUM

OSEZ
L'ENTREPRISE

Judi
18 novembre
2021
de 9 h à 17 h

ATELIERS
CONFÉRENCES
RÉSEAU



Les avantages de la pépinière pour démarrer son activité (1)

Offre locative souple (3 ans max)

- Petites surfaces évolutives
- Loyers modérés et progressifs
- Baux précaires, avec dédite de 2 mois, pour certains « pérennisables » (hôtel d'activités, commerces...)

Services « clé en main » pour les espaces de bureaux

- Bureaux meublés
- Espace d'accueil, salles de réunion équipées et de repas communs
- Accès internet, copieur multifonctions, achats mutualisés...
- Vous n'avez plus qu'à mettre les pieds sous votre bureau !



Entrepreneurs,
venez trouver
des solutions
à toutes vos
questions

FORUM

OSEZ
L'ENTREPRISE

Judi
18 novembre
2021
de 9 h à 17 h

ATELIERS
CONFÉRENCES
RÉSEAU



Les avantages de la pépinière pour démarrer son activité (2)



Accompagnement

- RDVs individuels
- Formations, workshops, ateliers collectifs
- Animation et infos dédiées
- Gratuit pour l'entreprise !

Communauté

- Mises en réseau : 70 entreprises par La Pousada, 340 entreprises par le Tarmac via la technopole inovallée
- Événements communs
- Echanges entre entrepreneurs

Entrepreneurs,
venez trouver
des solutions
à toutes vos
questions

FORUM

OSEZ
L'ENTREPRISE

Judi
18 novembre
2021
de 9 h à 17 h

ATELIERS
CONFÉRENCES
RÉSEAU



Aides à l'installation complémentaires proposées sur notre territoire



Dispositif
métropolitain
d'aide aux
travaux
d'investissement

- Entreprises éligibles : activités commerciales, artisanales et de services ayant un local avec vitrine Hôtels, résidences de tourisme et terrains de camping
- Dépenses éligibles sous conditions : travaux d'aménagements , achat de mobilier et équipement
- Jusqu'à 10 000€ d'aide et 30% à 40% du coût H.T. des dépenses éligibles
- Info : www.grenoblealpesmetropole.fr
- Contact : commerce@grenoblealpesmetropole.fr

Entrepreneurs,
venez trouver
des solutions
à toutes vos
questions

FORUM

OSEZ
L'ENTREPRISE

Judi
18 novembre
2021
de 9 h à 17 h

ATELIERS
CONFÉRENCES
RÉSEAU



Rejoindre :

La Pousada
ou



Le Tarmac



Qui peut entrer ?

- Création de l'entreprise ou de l'association < 3 ans
- Souhait et besoin d'être accompagné
- Recherche d'une dynamique d'échanges et de partage d'expériences
- Réalisme et cohérence du projet

Comment entrer ?

- Rencontre / visite
- Dossier de candidature
- Soutenance du projet en comité

→ Un comité par mois à La Pousada, et tous les 2 mois au Tarmac

Entrepreneurs,
venez trouver
des solutions
à toutes vos
questions

FORUM

OSEZ
L'ENTREPRISE

Judi
18 novembre
2021
de 9 h à 17 h

ATELIERS
CONFÉRENCES
RÉSEAU



Contacts utiles



Frédéric CHAZAL
04 13 41 60 46
frederic.chazal@lapousada.org
www.lapousada.org

Rejoignez-nous sur linkedin !



Sophie RAIMBAULT-MUTEL
07 88 40 26 48
s.raimbault-mutel@inovallee.com
www.inovallee.com/tarmac-pepinieres

Autres liens :

- ❖ Réseau Aura Pep's : www.pepinieres-ra.fr
- ❖ <https://jcreedansmaregion.fr>



Je crée
dans ma région
Auvergne-Rhône-Alpes

